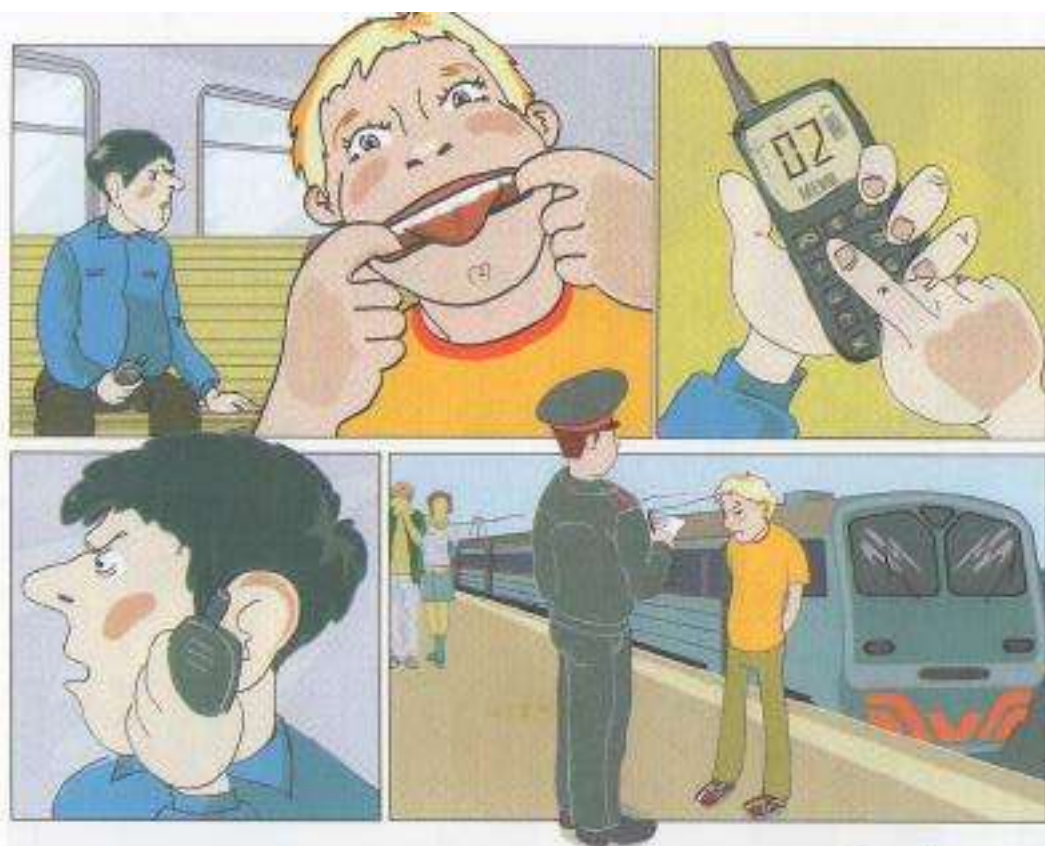


**Простые правила
твоей безопасности**

PIA

**ПРОСТЫЕ
ПРАВИЛА
ТВОЕЙ
БЕЗОПАСНОСТИ**

Горьковская
железная дорога
филиал ОАО «РЖД»



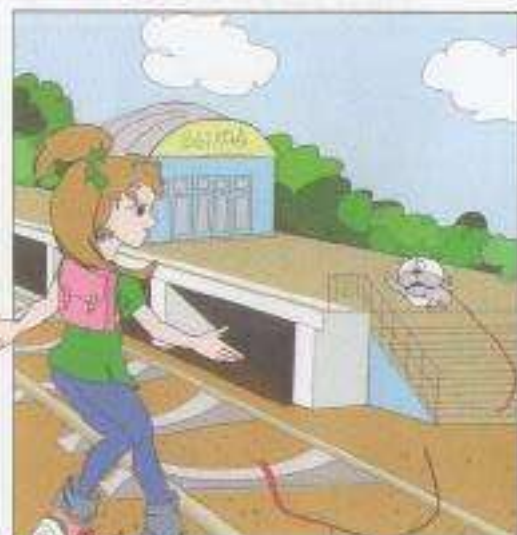
В вагоне рядом с тобой едут десятки пассажиров. Веди себя так, чтобы не мешать им.

За нарушение порядка тебя могут высадить или доставить в милицию, а твоих родителей — оштрафовать.

Н

апряжение в проводах железной дороги — почти 30000 вольт.

Приближаться к ним на расстояние **ближе 2-х метров опасно!**



Д

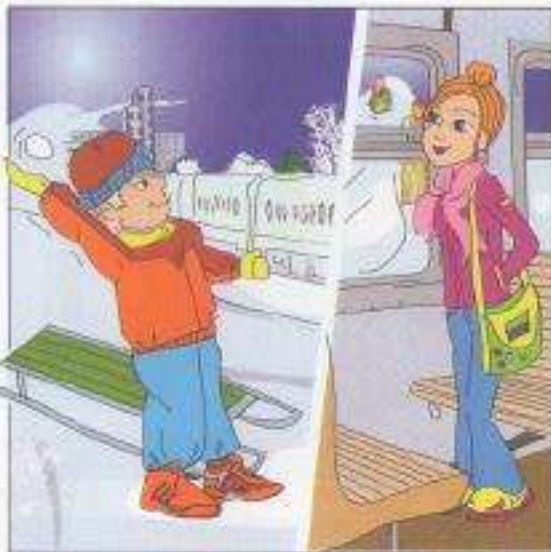
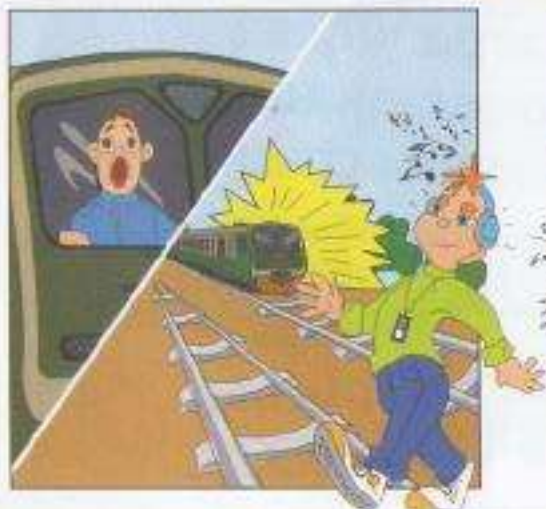
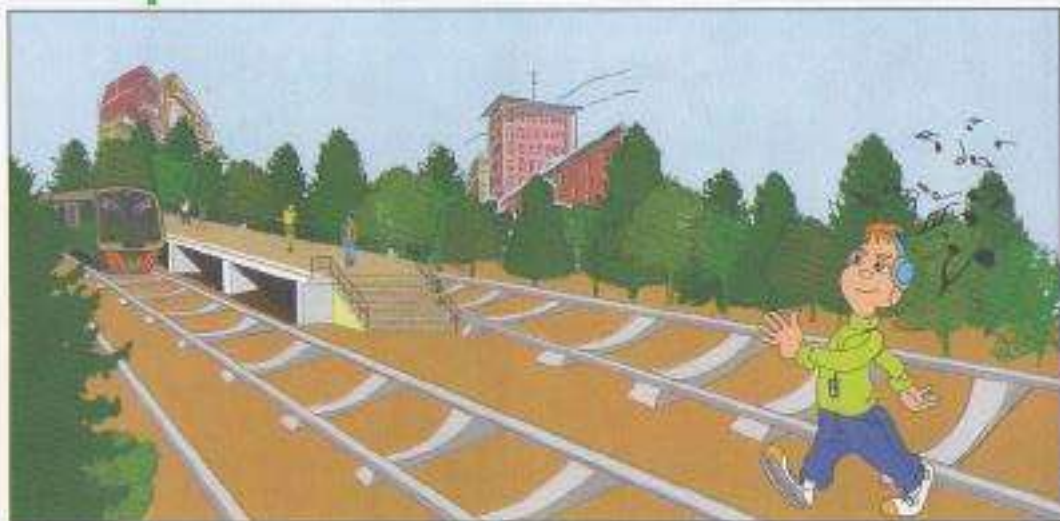
ля перехода через железнодорожные пути оборудованы специальные настилы, подземные и надземные **переходы.**

Переходить через рельсы в других местах **ОПАСНО.**

К

огда подходишь к железной дороге, обязательно **сними наушники.**

Из-за громкой музыки ты можешь **не услышать шум приближающегося поезда.**



Б

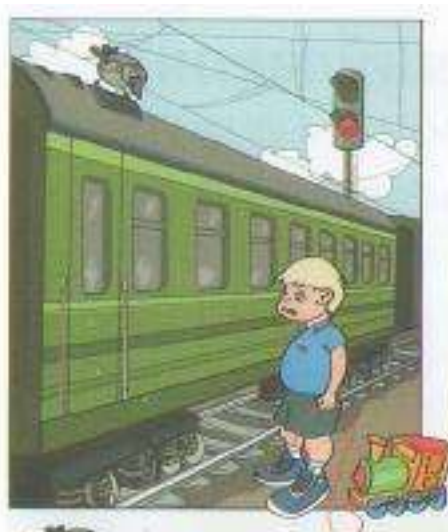
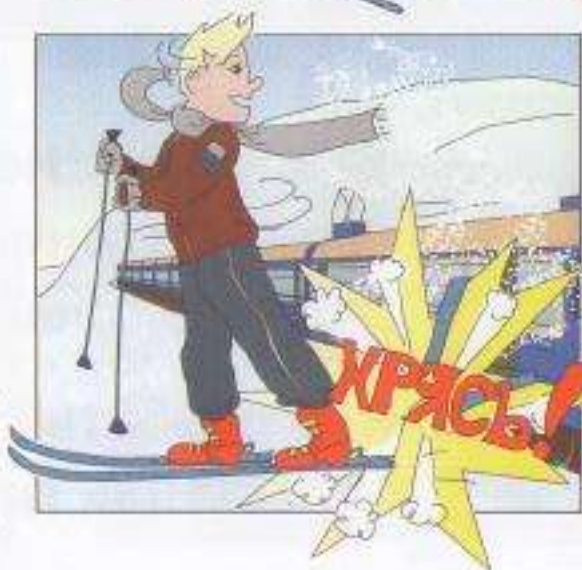
росать снежки и камни в проходящий поезд **очень опасно.**

Можно разбить стекло и **ранить машиниста** или пассажиров.

И

грать и бегать рядом с железнодорожными путями очень опасно!

Еще опаснее съезжать на санках или лыжах **по склонам** в сторону железной дороги.

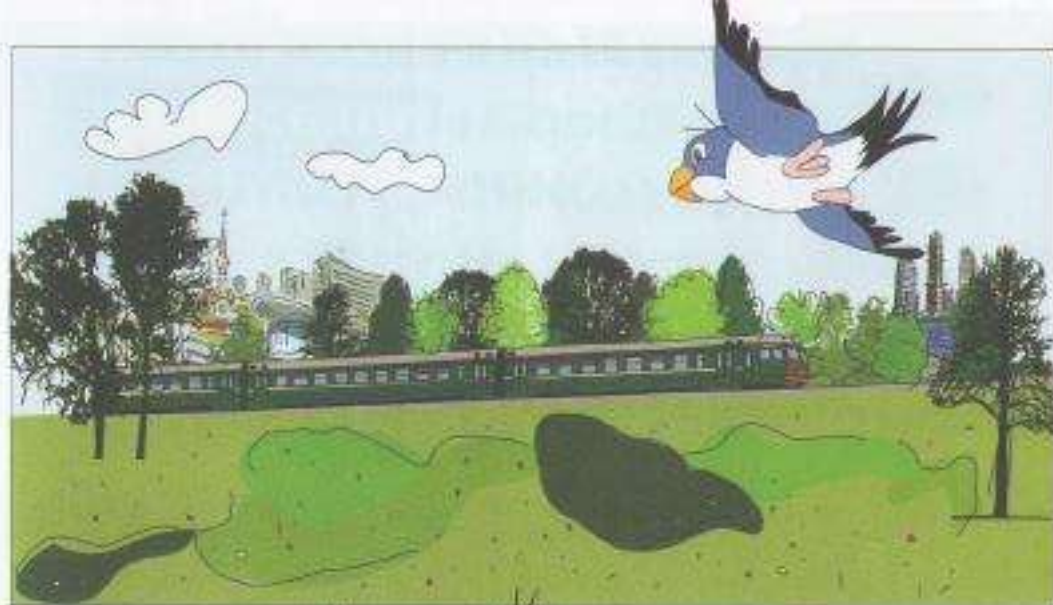
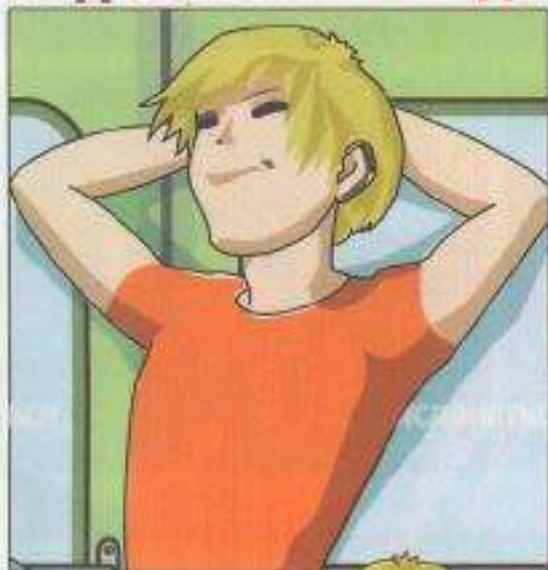


Д

аже если очень спешишь, не подлезай под стоящий поезд и не перелезай через сцепку между вагонами.

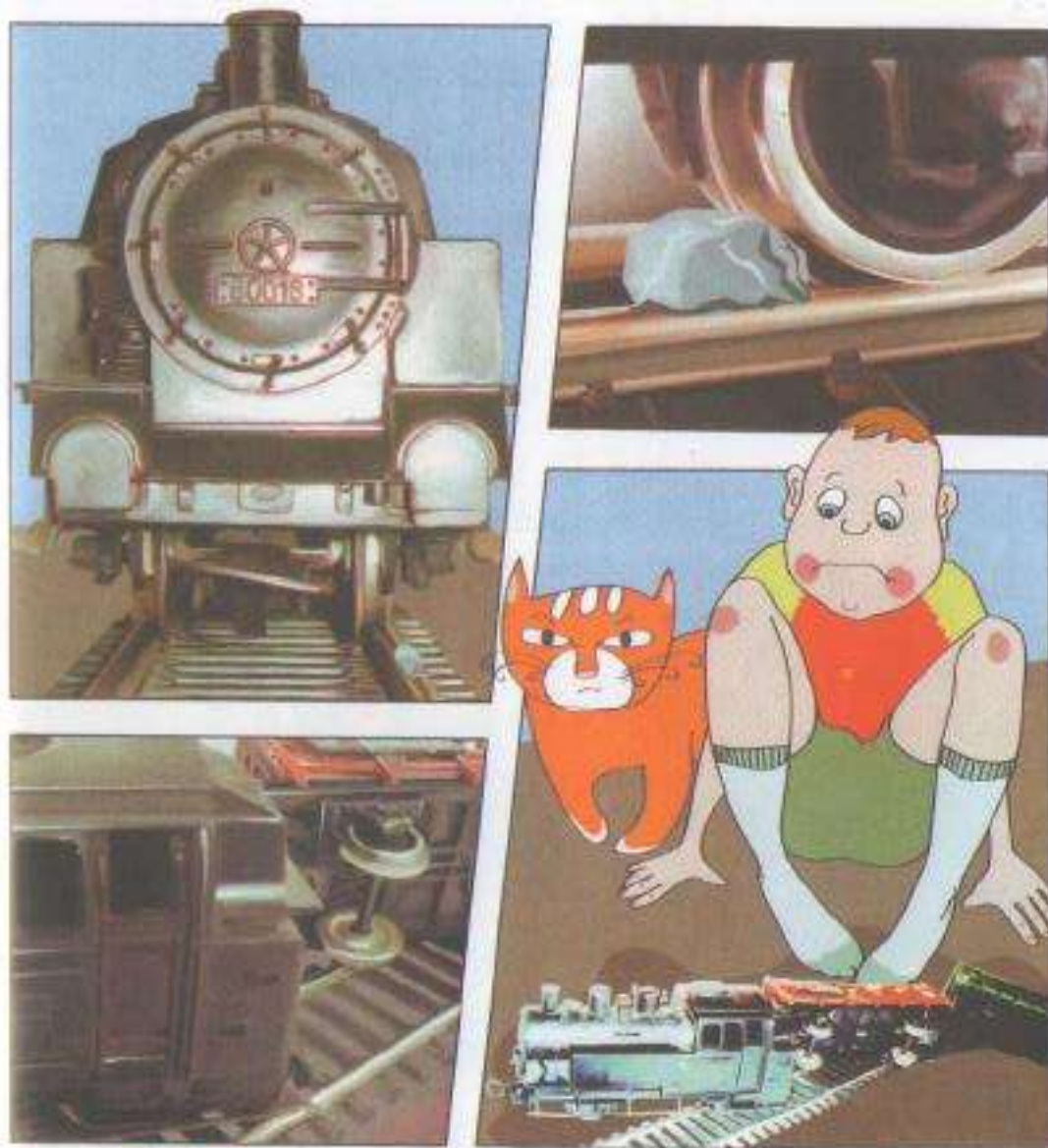
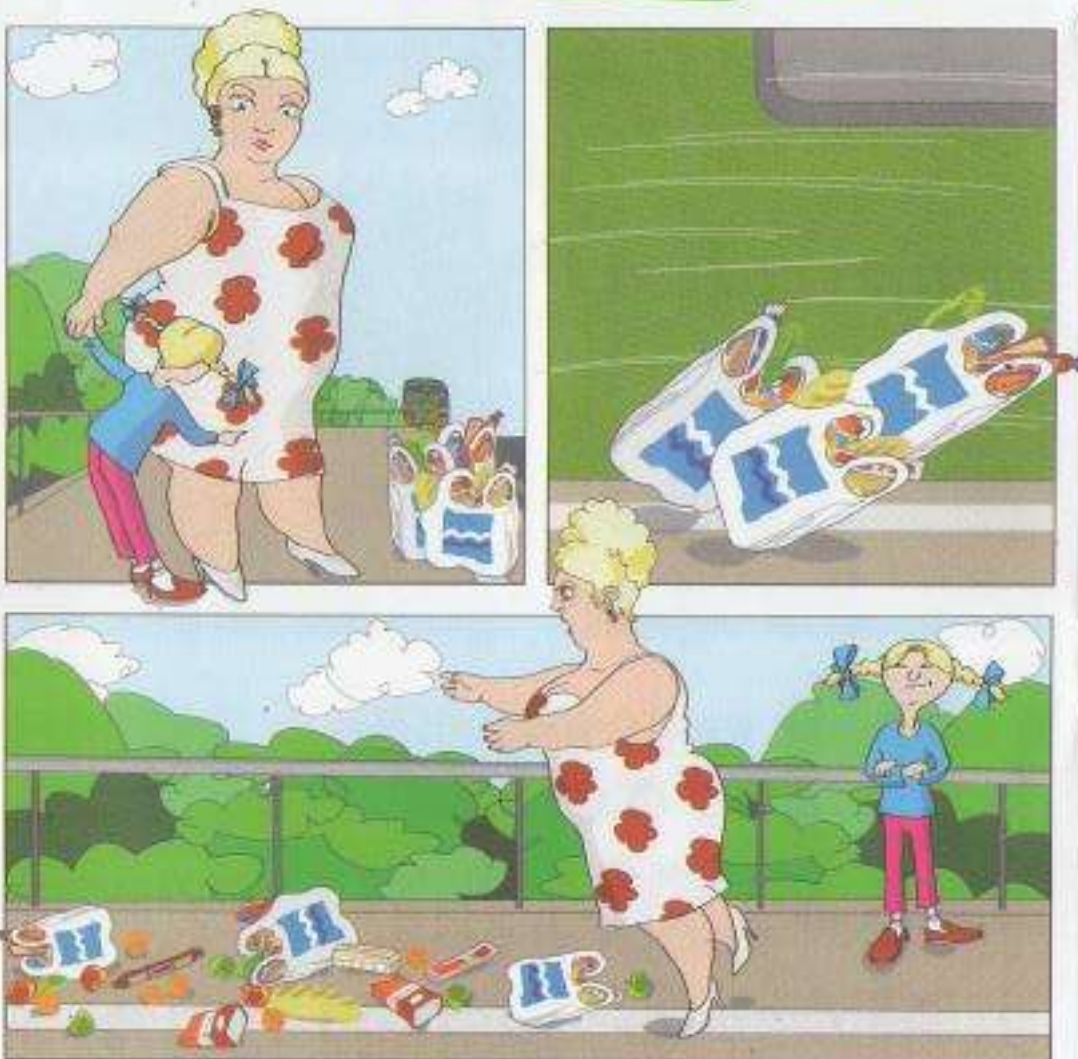
Состав **может тронуться** в любой момент, и ты будешь ранен или погибнешь.

Прислоняться к дверям электрички или мешать им закрыться одинаково опасно. От толчка или внезапного открытия дверей ты можешь **выпасть из вагона** и попасть под колеса поезда.



Не высовывайся из окна поезда. При движении на большой скорости ты рискуешь получить **серьезную травму**.

Белая **ЛИНИЯ** вдоль края платформы **показывает**, где **МОЖНО СТОЯТЬ**, не опасаясь, что тебя заденут **выступающие части вагонов и локомотива. Не заступай** за нее!

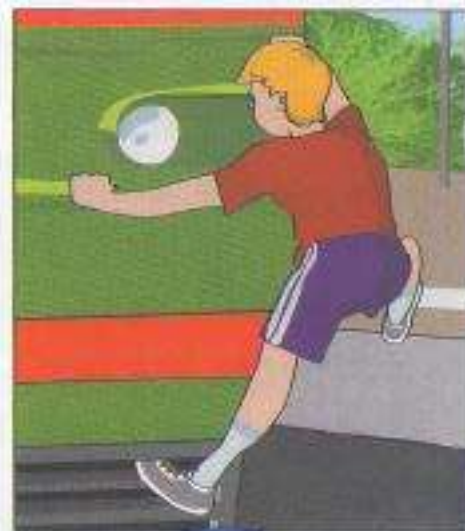
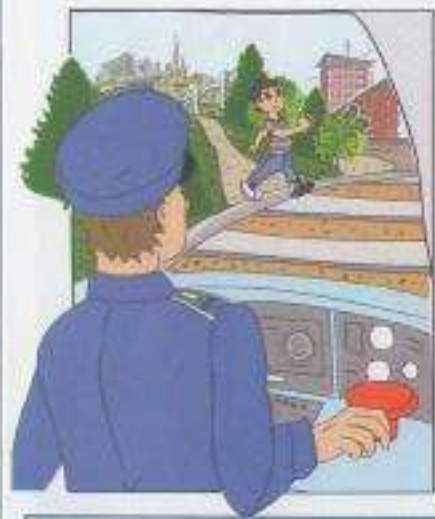


Класть предметы на рельсы — опасная шалость. Такие игры приводят к **крушению** поезда. Разве ты хочешь **стать виновником несчастья?**

Н

е ходи по путям!
Тормозной путь поезда —
до 1 километра.

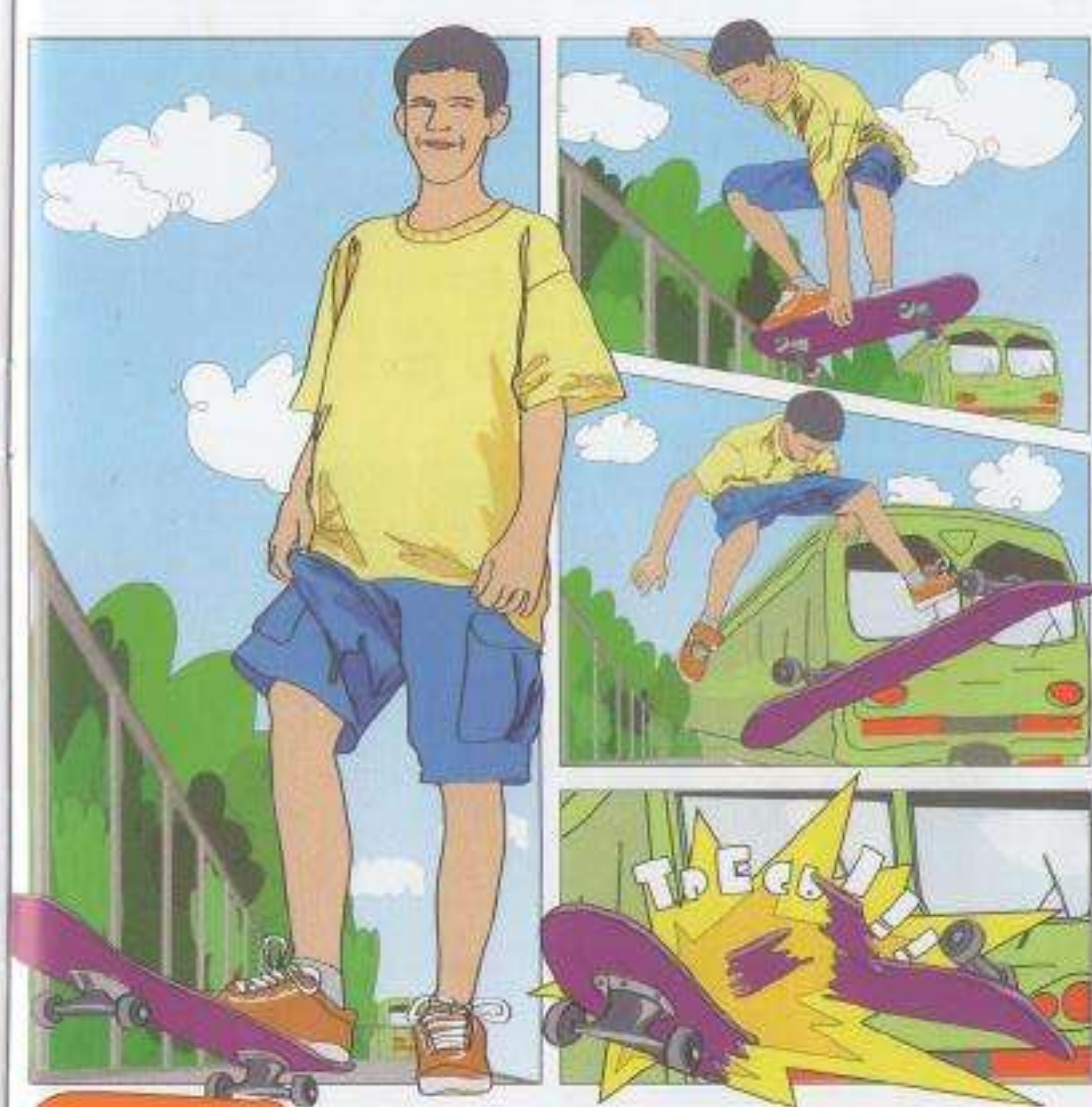
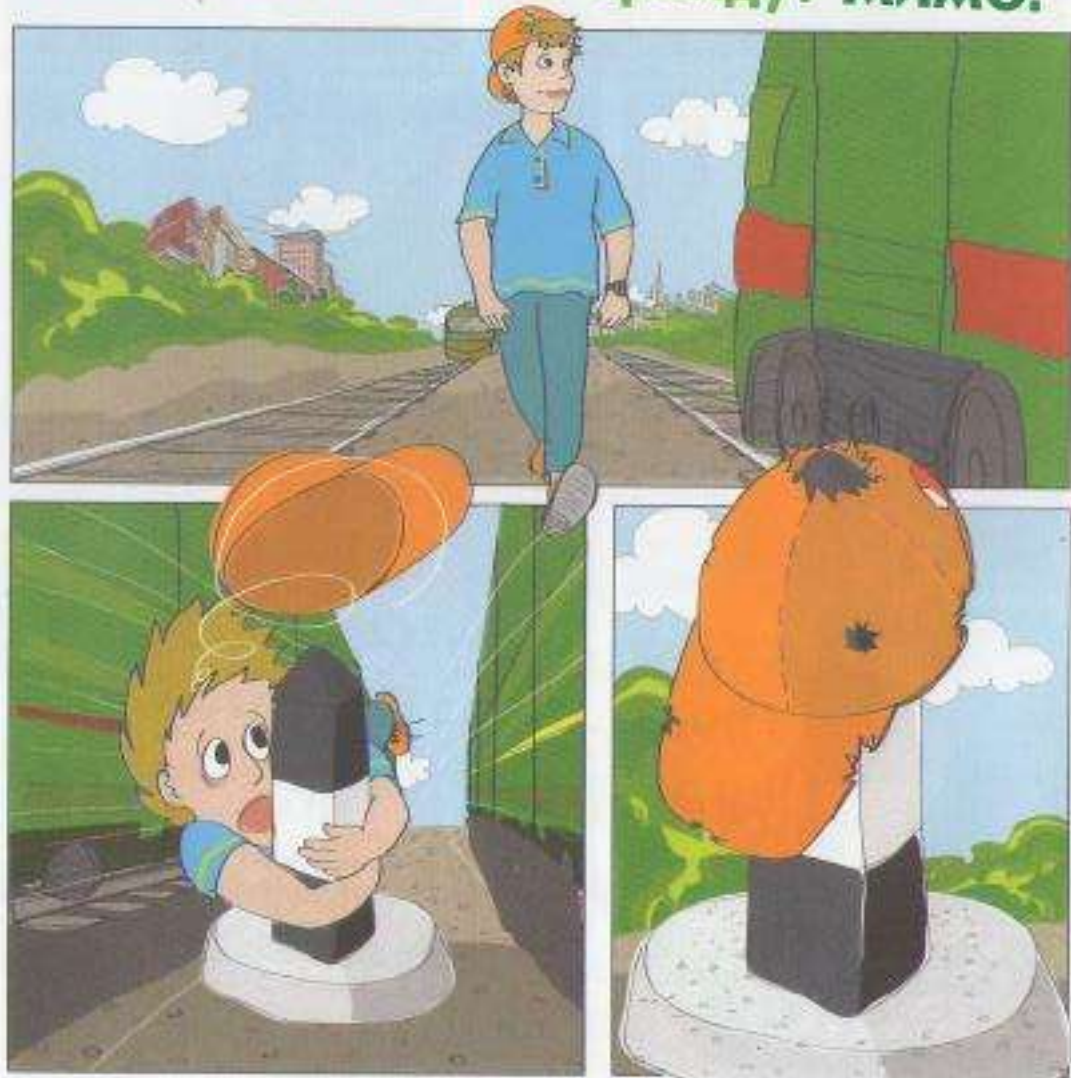
Машинист не успеет оста-
новить состав, даже если заметит
человека, идущего по рельсам.



К

аждый год десятки детей
и подростков погибают,
когда пытаются прокатиться,
прицепившись снаружи
поезда. Делать так **глупо и очень
опасно!**

Если идти по путям, можно оказаться между двумя встречными поездами. Чтобы воздушным вихрем тебя не затянуло под колеса, нужно **лечь и не вставать, пока составы не пройдут мимо.**



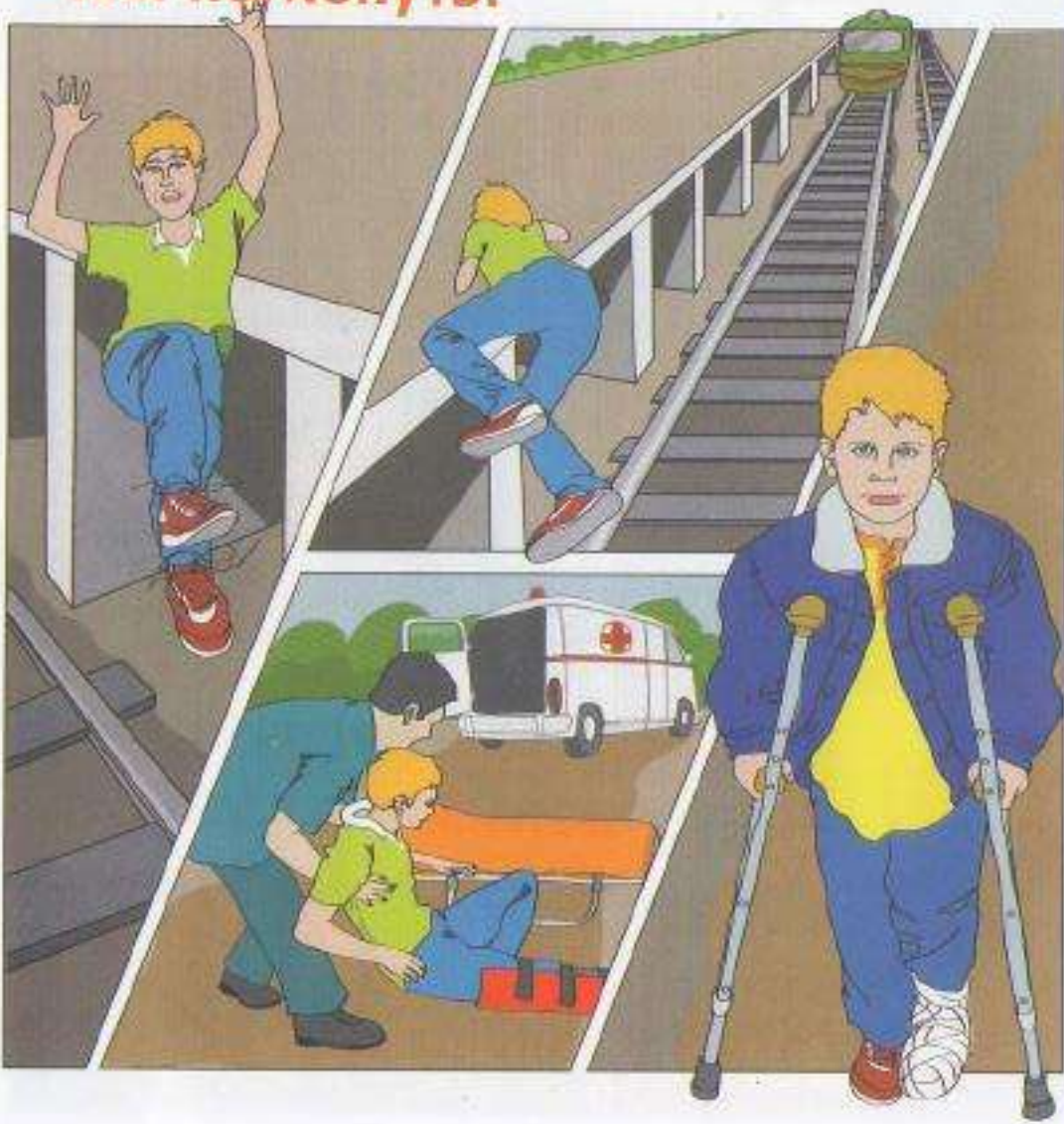
По платформе нельзя бегать, кататься на велосипеде, скейтборде или роликах.

Если оступишься, можешь **попасть под колеса** поезда!



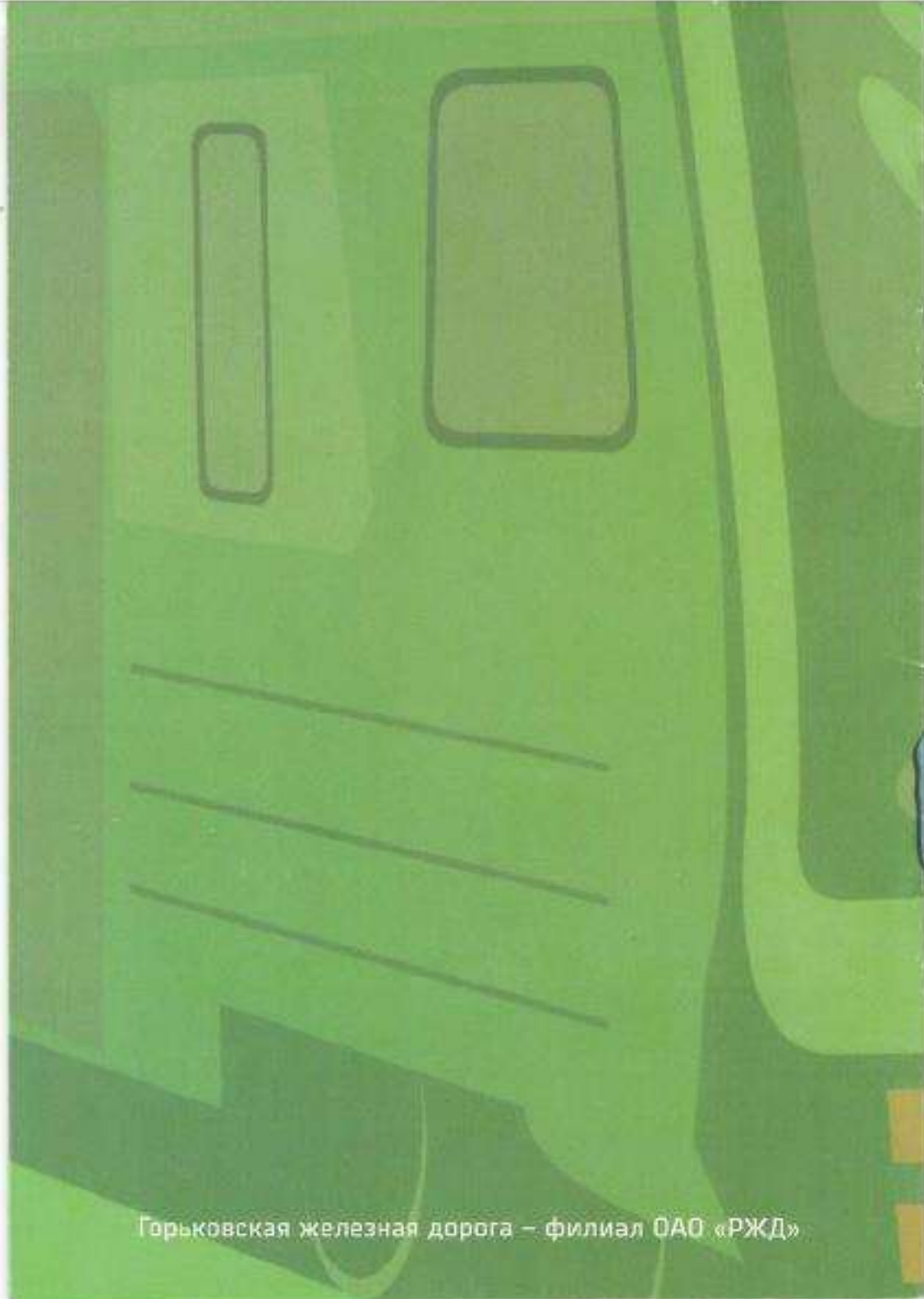
Очень опасно прыгать с платформы, можно не успеть убежать от надвигающегося поезда.

Лучше опоздать на электричку, чем погибнуть!



ДРУЗЬЯ!

Запомните эти правила и расскажите о них другим, чтобы железная дорога была безопасной для вас и ваших близких.



Горьковская железная дорога – филиал ОАО «РЖД»