

МУНИЦИПАЛЬНОЕ БЮДЖЕТНОЕ  
ДОШКОЛЬНОЕ ОБРАЗОВАТЕЛЬНОЕ УЧРЕЖДЕНИЕ

«**Детский сад № 444**»

Канавинского района  
города Нижнего Новгорода  
2020 год

# Организация продуктивной детской деятельности

## Лепка (пластилинография)

### «Луг с цветами»

Для детей старшего дошкольного возраста  
(дети 5-6 лет)

МАСТЕР-КЛАСС для родителей

# Цель: Развитие творческих способностей детей через изобразительную деятельность (лепка)

## Задачи:

### Образовательные:

- ◆ познакомить детей с новыми приемами лепки лепестков и листиков;
- ◆ продолжать учить детей составлять композицию;
- ◆ продолжать знакомить детей с разнообразием полевых цветов, растущих на лугу;
- ◆ познакомить с полезными свойствами луговых растений;
- ◆ закреплять представления детей о строении цветов (лепестки, серединка, стебель с листочками).

### Развивающие:

- ◆ совершенствовать навык работы с пластилином, со стеклой (вырезание листиков, лепестков).
- ◆ развивать мелкую моторику рук.

### Воспитательные:

- ◆ воспитывать трудолюбие, усидчивость, терпение;
- ◆ воспитывать любовь к родному краю.

# Луговые растения

Мир луговых растений славится разнообразием. Какие только растения не растут на лугах! Сразу привлекают внимание яркие полевые цветы: желтые, белые, сиреневые, розовые...



Можно долго любоваться пестрым разнотравьем: ромашками, колокольчиками, клевером, васильками...

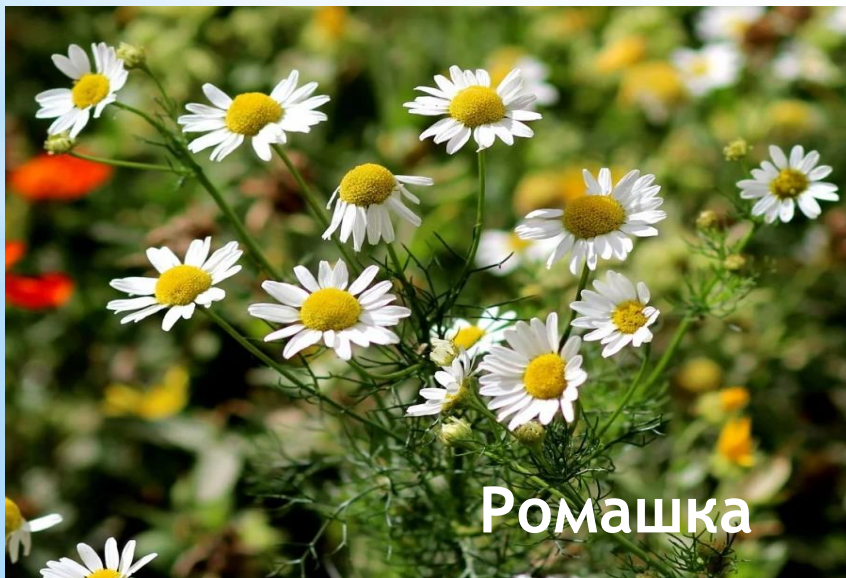
# ЛУГОВЫЕ ЦВЕТЫ



Клевер



Колокольчик



Ромашка



Лютик

# ЛУГОВЫЕ ЦВЕТЫ



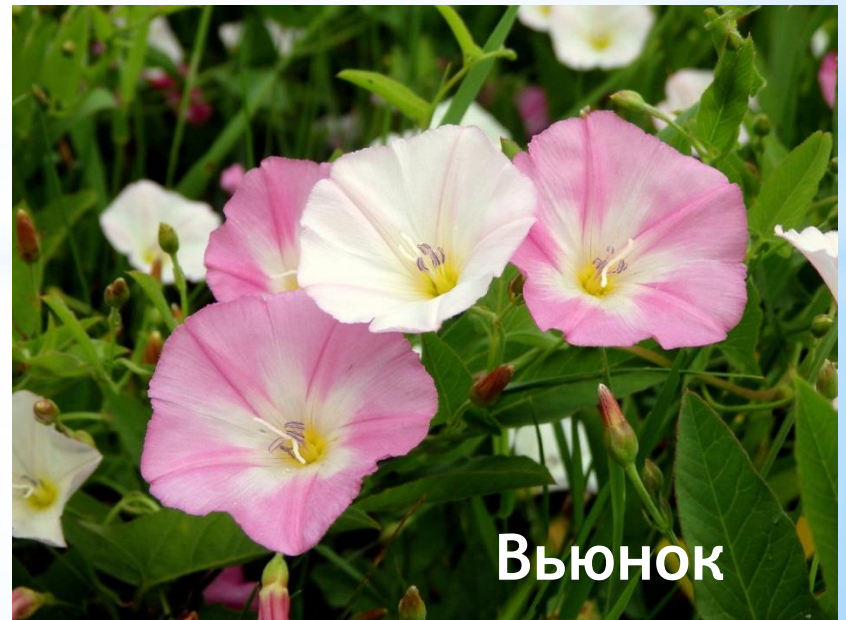
Василек



Мак



Цикорий



Вьюнок

# Полезные свойства луговых растений



Растения луга приносят большую пользу человеку.

Среди них много лекарственных растений, из которых делают различные медицинские препараты, или же используют в виде настоев и отваров для укрепления здоровья.

На лугах растет много растений-медоносов, которые кормят пчел вкусным нектаром, а пчелы из этого нектара делают ароматный мёд.

А еще луговые растения - это прекрасный корм для сельских животных. Когда приходит пора сенокоса, траву на лугу скашивают и сушат ее. А когда трава высохнет, получается сено, которое очень нравится коровам и другим травоядным сельскохозяйственным животным.

# МАТЕРИАЛЫ ДЛЯ РАБОТЫ:

- ✚ белый картон 12см на 10см;
- ✚ пластилин;
- ✚ стека;
- ✚ доска для лепки;
- ✚ бумажная салфетка.





# Фон картины

1. Нанесите тонкий слой светло-голубого пластилина в верхней части картины.



2. Белым цветом горизонтальными мазками обозначьте облака.



3. Светло-зеленым цветом пластилина мазками, нанесенными в разных направлениях, сделайте траву.



# Колокольчики

1. Скатайте два тонких жгута и прилепите их дугообразно в нижней части картины.

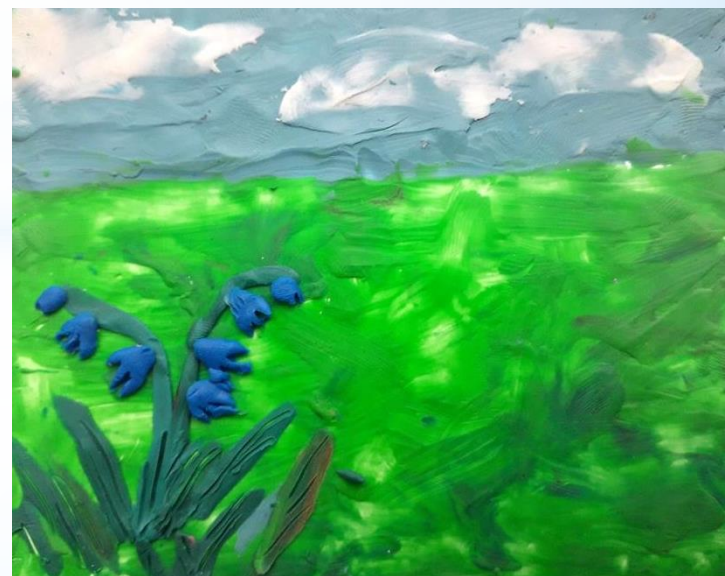


2. Скатайте маленький шарик из синего пластилина. Сделайте лепешку, придайте форму колокольчика и при помощи стеки вырежьте цветок.



3. Прилепите полученные колокольчики на стебли растения.

Скатайте тонкие жгуты из темно-зеленого пластилина, размажьте их и сделайте траву. Стекой нарисуйте жилки на листочках.



# Ромашки

1. Скатайте несколько маленьких шариков из белого пластилина и прилепите их в траву.



2. Сделайте из желтого пластилина серединки ромашек.

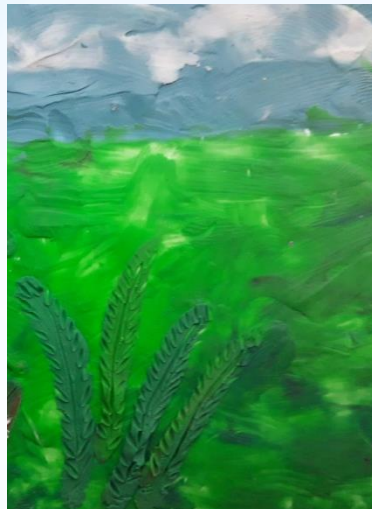


3. Стекой разделите /нарисуйте/ лепестки цветов. Получились ромашки.



# ЛЮТИК

1. Скатайте несколько тонких жгутов и размажьте их. Стекой нанесите штрихи - отделите листочки.



2. Сделайте шарики из желтого пластилина и прилепите на листочки.



3. Сделайте в середине цветка углубление (можно противоположным концом кисточки), стекой - лепестки, а из маленьких шариков желтого цвета - серединки цветов.



# Клевер

1. Сделайте и прилепите на фон листочки клевера.



2. Скатайте шарики из розового пластилина. Прилепите их на картину.



3. Стекой сделайте насечки, получились цветы клевера.



# Мак

1. Скатайте красный шарик. Сделайте из него лепешку. В центр положите небольшой кусочек черного пластилина, слегка размажьте его стеклой. Потом положите крохотный кусочек желтого пластилина. Поднимите немного края красной лепешки, получился мак.



2. Прилепите цветы мака на картину. Можно нанести в верхней части неба немного синего пластилина. Под линией горизонта размазать немного розового, желтого, красного пластилина.

**Луг с цветами готов!**



# ДУГ С ЦВЕТАМИ



**Автор работы:**

**воспитатель  
МБДОУ «Детский сад № 444»**

**Литвинова Татьяна Павловна**

**<http://alenuшка-nnov.ru/>**

**телефон/факс: 8(831)247-38-91**

**e-mail: [mail@alenuшка-nnov.ru](mailto:mail@alenuшка-nnov.ru)**